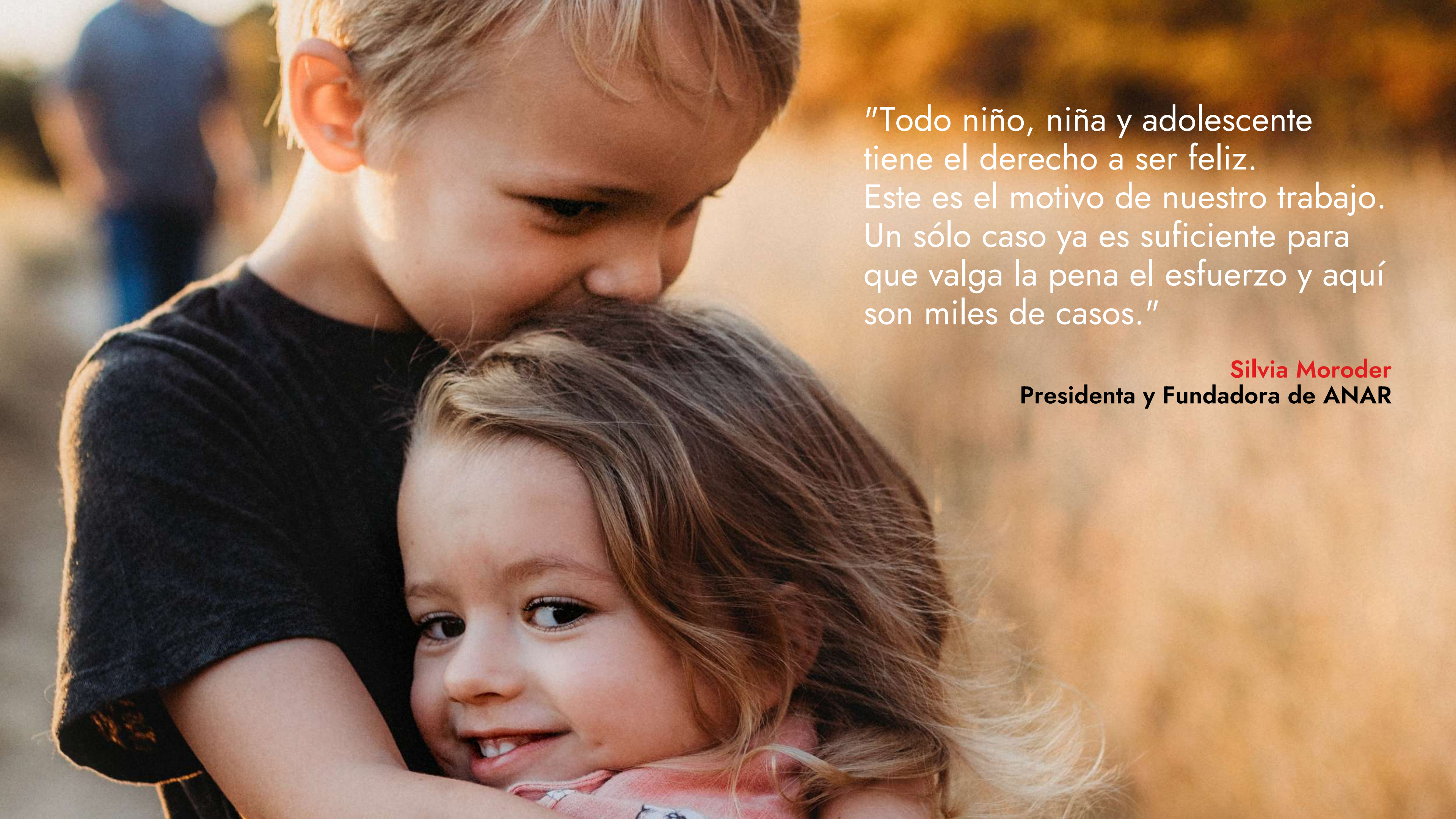


Libro de **Marca**

y Manual de
Identidad Corporativa



Este Libro de marca y manual de identidad pretende ordenar unificar conceptos sobre la misión de ANAR para toda la organización, en cumplimiento con el Marco de la Convención de los Derechos del Niño de Naciones Unidas. El Manual de identidad corporativa que lo acompaña incluye directrices preliminares que sirven de ayuda para adaptarlo a todo lo que hacemos en cada lugar en el que trabajamos. Todos los equipos y Delegaciones regionales de ANAR pueden hacer uso de este Libro de marca y manual de marca, en conjunción con las condiciones y acuerdos contractuales, a fin de orientar a los proveedores en la producción de materiales para ANAR.



"Todo niño, niña y adolescente
tiene el derecho a ser feliz.
Este es el motivo de nuestro trabajo.
Un sólo caso ya es suficiente para
que valga la pena el esfuerzo y aquí
son miles de casos."

Silvia Moroder
Presidenta y Fundadora de ANAR

Índice

Nuestra Identidad

¿Quiénes somos?

Nuestra Historia	6
¿Qué es ANAR?	7
Nuestro programa (Una ONG con muchas ONGs dentro)	8
Nuestra visión	9
Nuestra misión	10

Manual de Identidad Corporativa

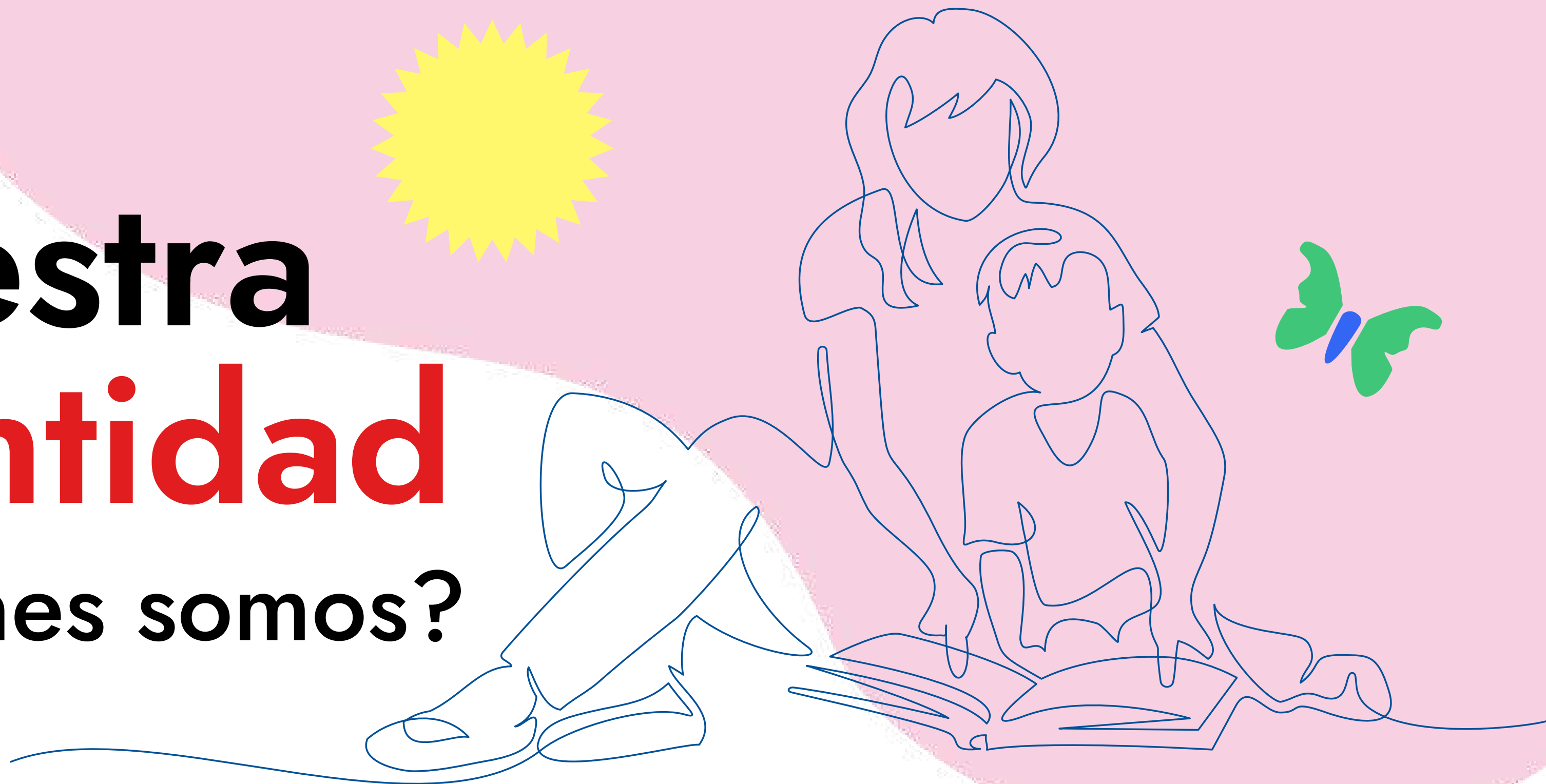
Nuestra imagen

Logo	16
Paleta de color	22
Tipografía	25
Fotografía.....	28
Iconografía	30
Ilustraciones	33
Otros recursos	37



Nuestra Identidad

¿Quiénes somos?



Nuestra Historia

La Fundación ANAR es una organización sin ánimo de lucro que ayuda a niños/as y adolescentes en riesgo, cuyos orígenes se remontan a 1970, y se dedica a la promoción y defensa de los derechos de los niños/as y adolescentes en situación de riesgo y desamparo, mediante el desarrollo de proyectos tanto en España como en Latinoamérica, en el marco de la Convención de los Derechos del Niño de Naciones Unidas.



¿Qué es **ANAR**?

ANAR en 50 palabras o menos

Los siguientes párrafos explican qué es ANAR – para su uso en todos los materiales, incluyendo medios impresos, digitales y sociales.

Formulación extensa

Fundación ANAR es una organización sin ánimo de lucro fundada en 1970, que trabaja para garantizar la promoción y defensa de los derechos de niños/as y adolescentes en el marco de la Convención de Derechos del Niño de Naciones Unidas.

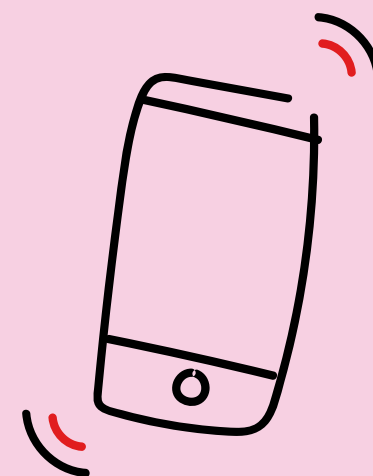
Formulación corta

Fundación ANAR: 52 años trabajando por una infancia feliz y con plenos derechos

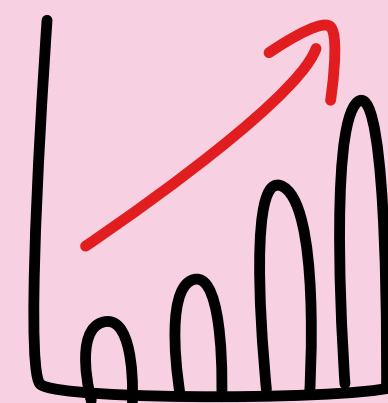
Nuestro programa

Una ONG con muchas
ONG dentro

Estos son los 4 pilares que sustentan la Fundación ANAR:



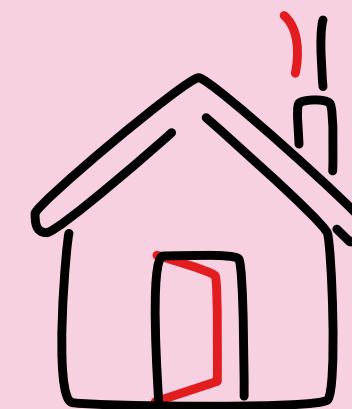
Líneas de Ayuda
ANAR



Centro de Estudios
e Investigación



Colegios e
Institutos



Hogares de
Acogida



Nuestra **visión**

Nuestra visión es la de un mundo en el que todos los niños/as y adolescentes tengan derecho a que su voz sea escuchada sobre las situaciones de vida que les afectan, y siempre que se vulneren sus derechos.

Conscientes de que son los más indefensos de nuestra sociedad, nuestra visión es la de un mundo en el que esos niños/as y adolescentes tengan plenamente protegidos sus derechos.

Nuestra **misión**

Cuál es nuestro propósito



> **Escuchar**

a los niños/as y adolescentes que nos llaman a través de las líneas telefónicas y el chat ANAR



> **Ayudar**

llegar allí donde están los niños/as y adolescentes para ayudarles en sus problemas o inquietudes, protegerles, y empoderarles de una forma integral en todas sus necesidades



> **Acoger**

acoger en nuestros hogares a niños/as y adolescentes en situación de desamparo



> **Motivar**

es vincularnos con el sistema educativo promoviendo que niños/as y adolescentes alcancen mayores niveles de reflexión y entendimiento de su realidad



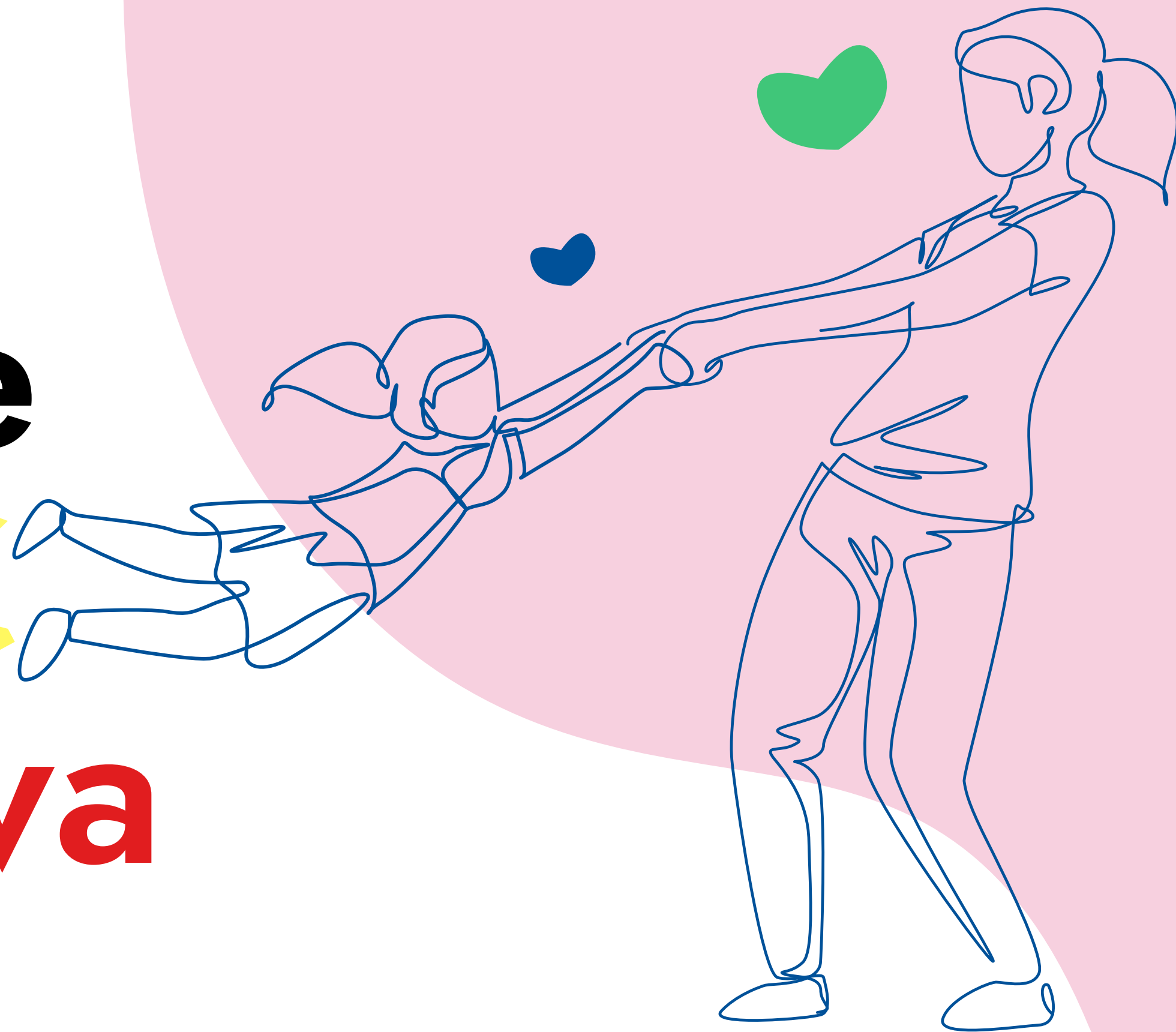
> **Prevenir**

es revertir a la sociedad, a través de nuestro Centro de Estudios, lo que los menores de edad nos dicen para que se adopten las medidas preventivas, educativas y legislativas necesarias para mejorar su realidad.



Manual de Identidad Corporativa

Nuestra imagen



Identidad Visual



Nuestro Logo

debe ser uniforme y tener una fuerte presencia

Nuestro Programa

en este caso las Líneas de Ayuda ANAR contra el Acoso Escolar

Nuestro Color

tanto el rojo, como el blanco y el negro están presentes en todo lo que hacemos

Nuestra Fuente

Nuestra fuente es Jost y debemos utilizarla siempre que sea posible



 **Teléfono/Chat ANAR**
contra el Acoso
Escolar

uso del **logo** con imagen



Sí



- Se puede reubicar y cambiar la versión del logo, en cualquier esquina según sea conveniente siempre que sea visible.



No



- Presentar otra fuente que no sea Jost. Debemos utilizarla siempre que sea posible.
- Situar algún elemento como el logo encima del niño. El logo debe ir siempre en cualquiera de las cuatro esquinas, según sea conveniente.
- Introducir un lavado o cualquier otro efecto a las imágenes.

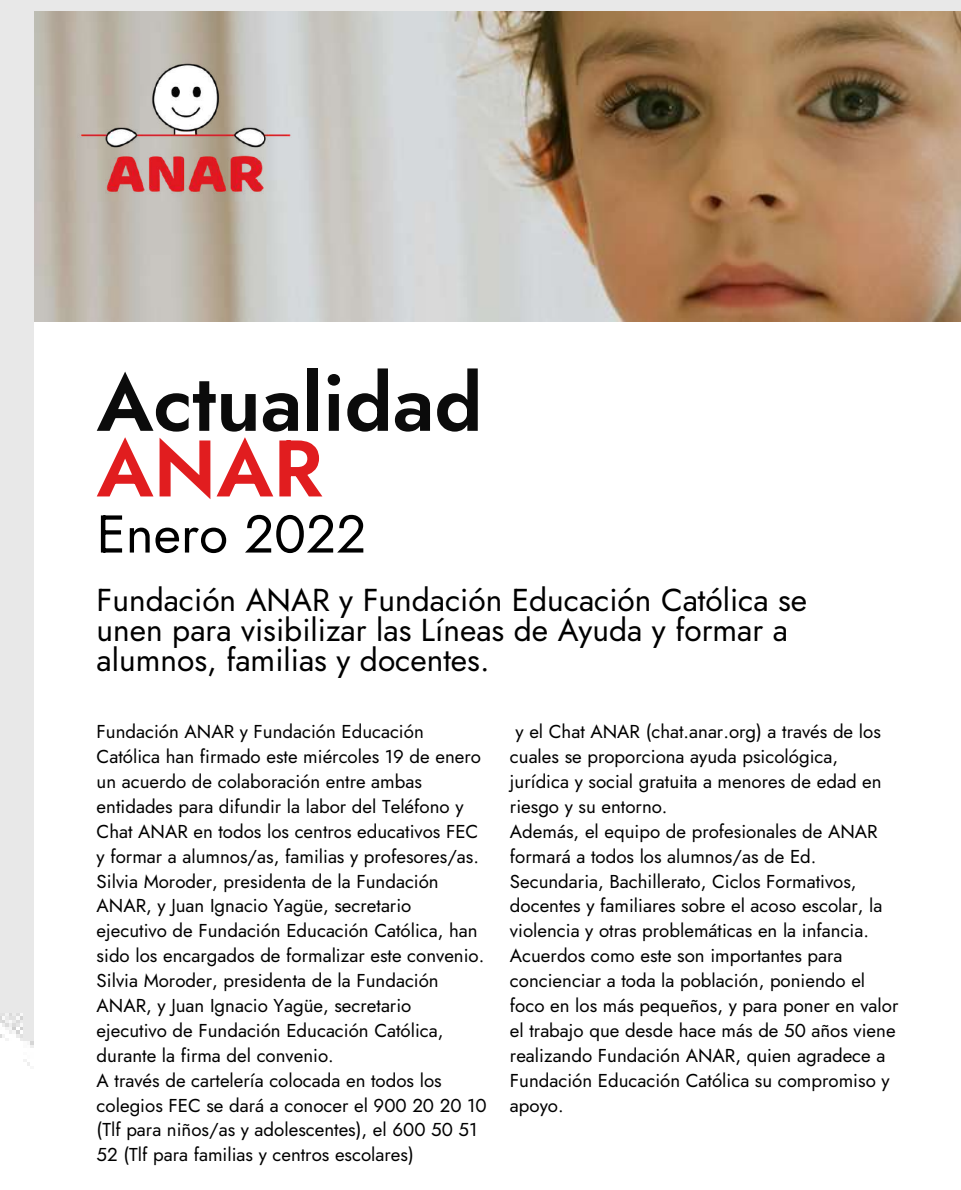
Ejemplos **papel**



Cartel



Portada Informe Anual

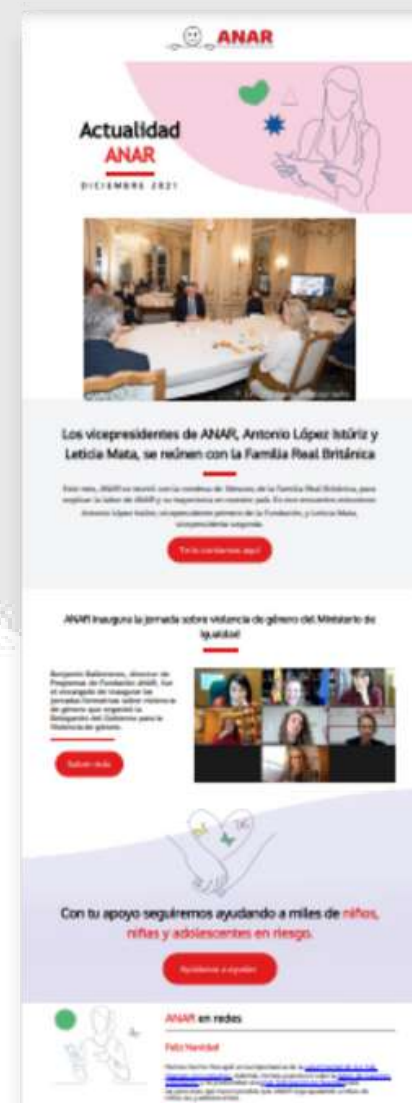


Boletín de Noticias

Ejemplos digital



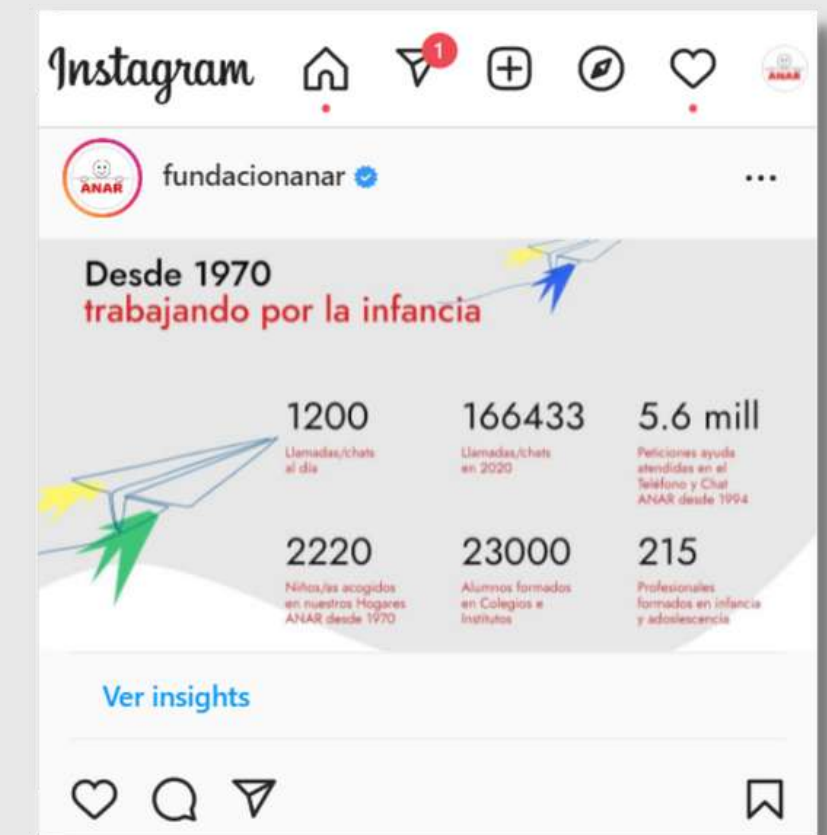
Web



Newsletter



Banner web



Redes sociales

Firma del correo electrónico

Nombre Apellidos

Responsabilidad o cargo

| Teléfono

| correo electrónico

| Sede. Avenida de América, 24. 1º interior – 28028 Madrid



[¿Qué hacemos?](#) | [¿Quieres colaborar?](#)

Síguenos

[Anar.org](#) | [Twitter](#) | [Facebook](#) | [Instagram](#) | [TikTok](#) | [YouTube](#) | [LinkedIn](#)

Según lo dispuesto en la LOPDGDD y RGPD, informamos que sus datos serán tratados por FUNDACIÓN ANAR para las comunicaciones a través del correo electrónico dentro del ejercicio de su actividad. Podrá ejercer los derechos reconocidos en la normativa mencionada o solicitar información adicional, en la dirección Avenida de América nº24, 1ª planta – 28028, Madrid, o a través de protecciondedatos@anar.org, adjuntando copia de su D.N.I. o documento equivalente. En virtud de la Ley de Servicios de la Sociedad de la Información (LSSI-CE), este mensaje y sus archivos adjuntos pueden contener información confidencial. Si ha recibido este mensaje por equivocación, por favor notifíquelo inmediatamente y borre el mensaje junto con sus ficheros adjuntos sin leerlo o grabarlo total o parcialmente.

Logo



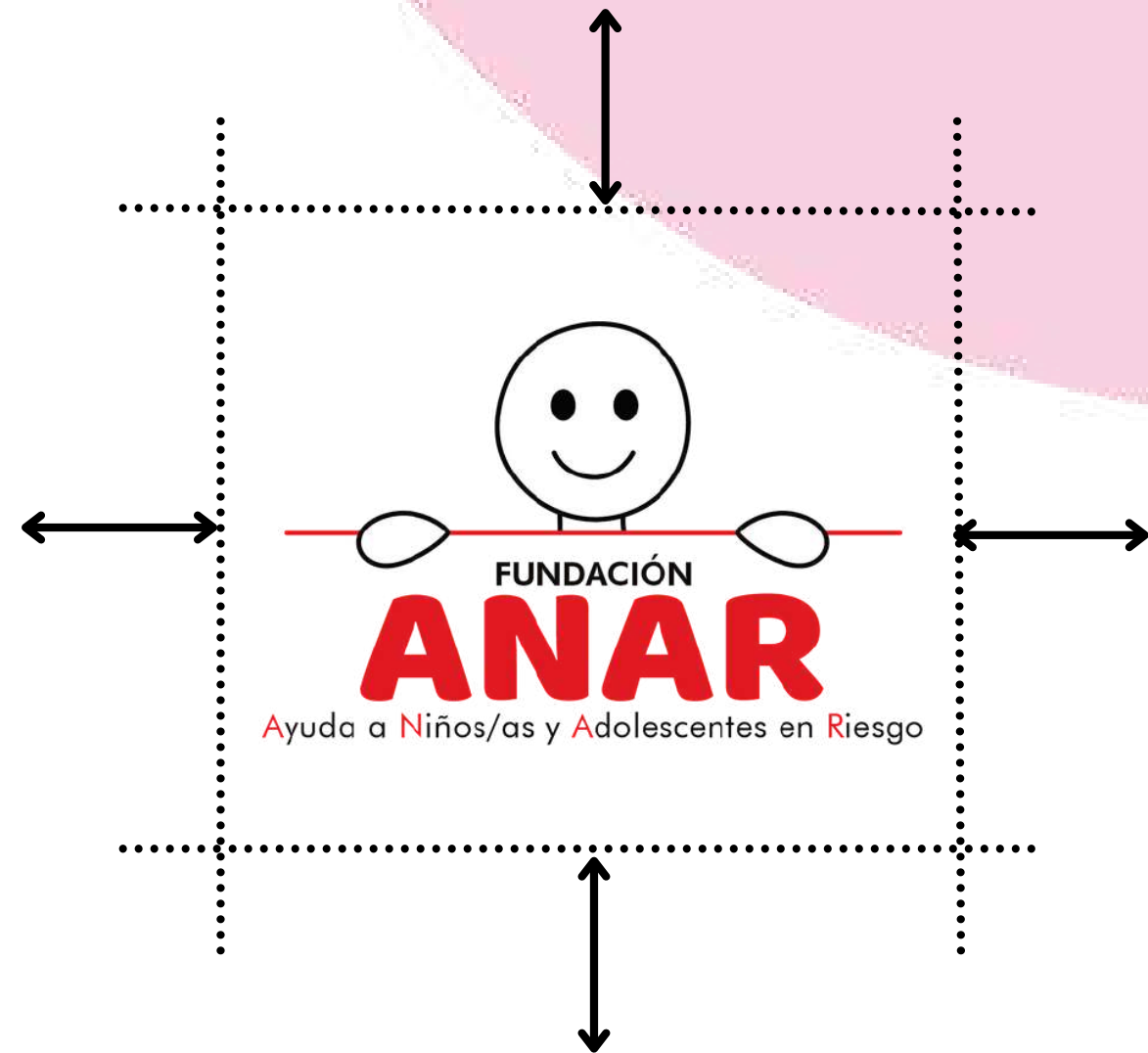
El logotipo es la representación visual de la Fundación. Es un icono que simboliza la historia, la cultura y los valores de la Fundación. Se puede utilizar en todos los medios impresos, todas las plataformas publicitarias, sitios web y otras comunicaciones externas.

PAUTAS DE UBICACIÓN DEL LOGOTIPO:

- El logotipo de la Fundación debe ser prominente y visible en todas las comunicaciones visuales.
- No debe colocarse con otro gráfico ni editarse para crear una nueva imagen.
- Para que sea legible, mantenga despejada el área alrededor del logotipo.
- Los colores del logotipo de la escuela no se pueden cambiar ni modificar. Use solo las imágenes oficiales provistas.
- Usar el logotipo sin firma en el caso de que no sea legible

[Link Logos](#)

Construcción de **logotipo**



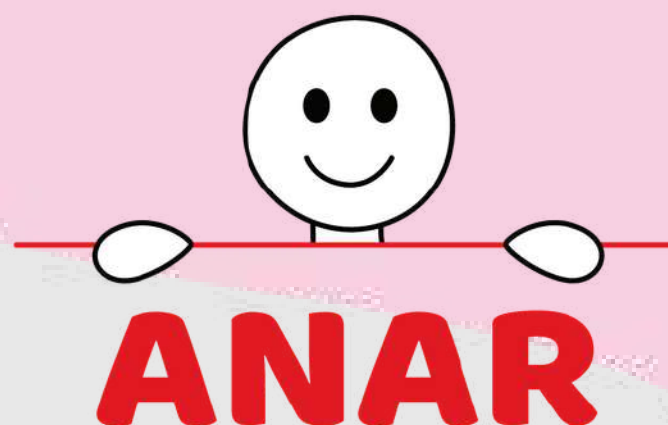
Logo cuadrado con nombre de marca



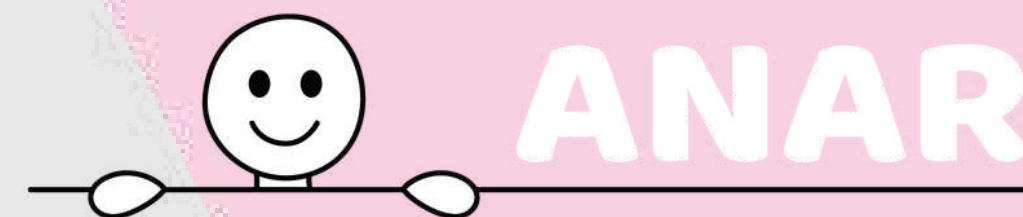
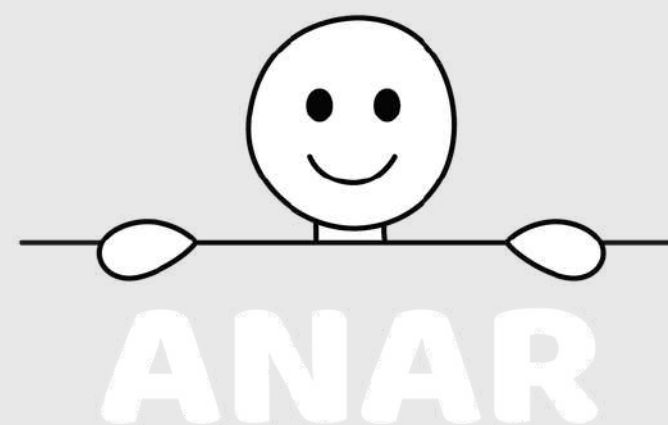
Logotipo de banner con nombre de marca

Versiones de logotipo sin firma

Rojo



Blanco



Monocromático



Ejemplo de logo en escala de grises

NO UTILIZAR VERSIONES ANTIGUAS O INCORRECTAS DEL LOGO:

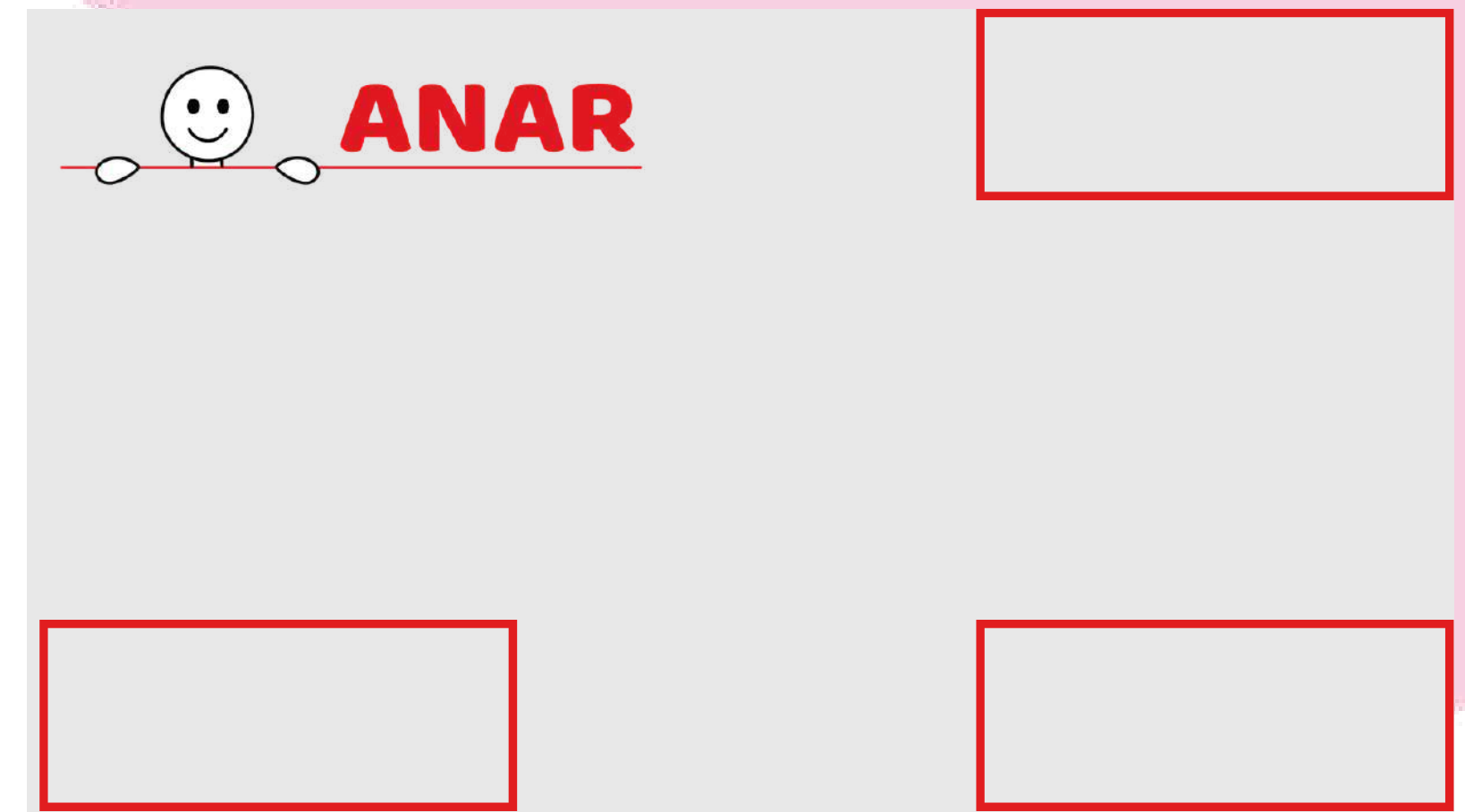
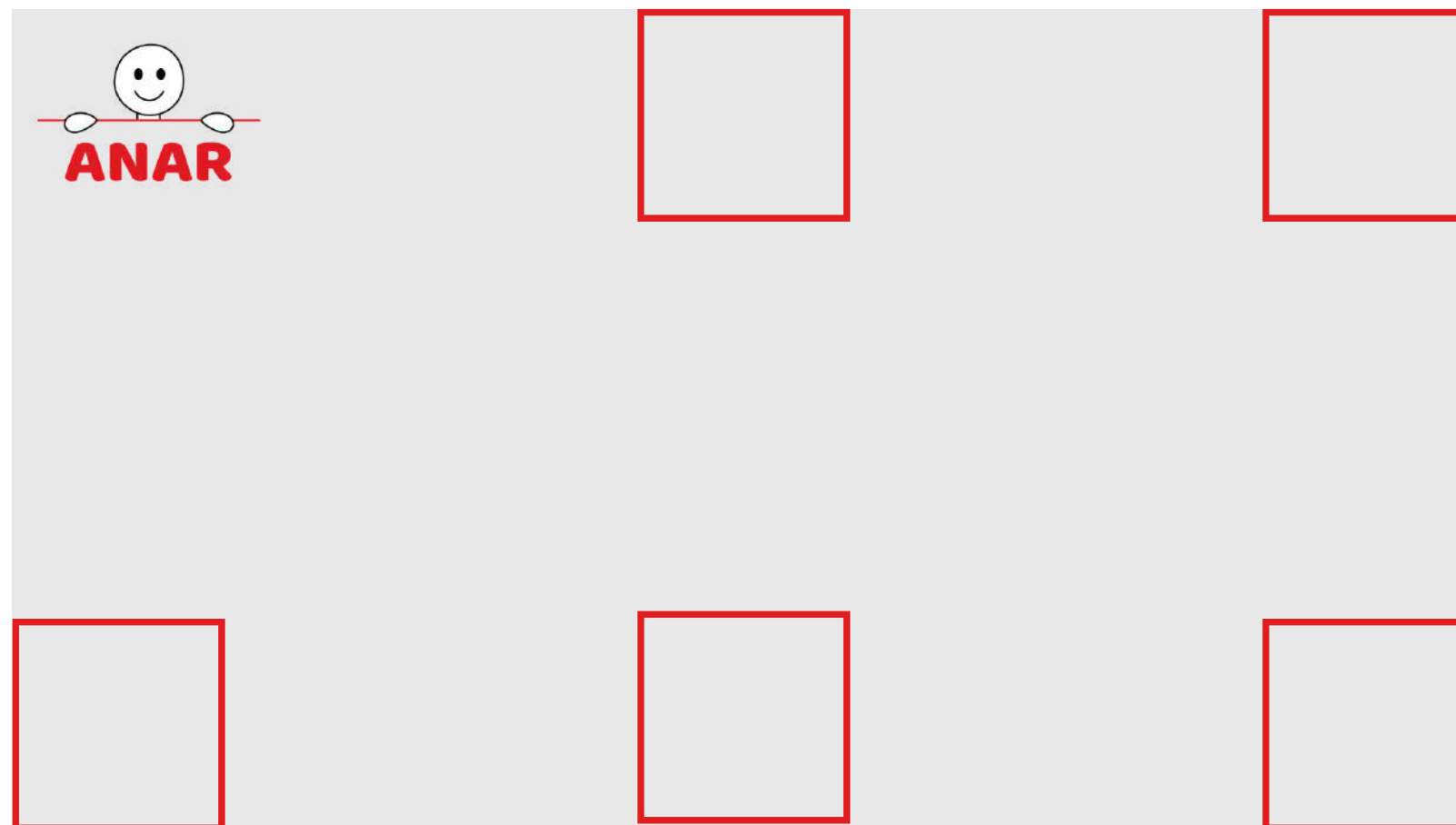


Ubicación del **logotipo**

A continuación, presentamos la colocación ideal de los logos para su aplicación en diseño colateral. Este tipo de colocación mejora la uniformidad y la legibilidad, especialmente cuando se sitúa sobre imágenes y gráficos. Estas directrices se aplican a distintos formatos (vertical, apaisado, cuadrado, etc.)

Ubicación recomendada

Ubicación alternativa



Paleta de color

La paleta de colores establece un tono visual para la marca de la Fundación. Los colores también pueden crear un fuerte recuerdo de marca cuando se asocian con su marca.

PAUTAS DE LA PALETA DE COLORES:

- Tenga en cuenta cuál es el color principal.
- Se puede usar una paleta de colores secundaria para complementar la paleta primaria, pero nunca para sustituirla.
- El uso consistente es importante.

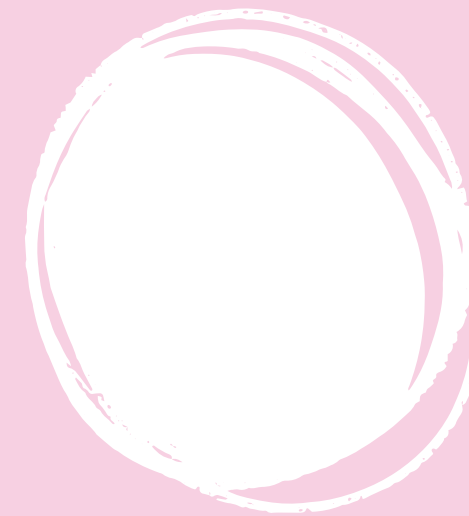
Paleta **primaria**



PANTONE 485 C
HEX #e11d1f
CMYK 0%, 87%, 86%, 12%
RGB 225, 29, 31

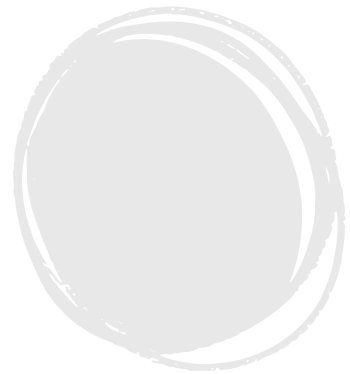


PANTONE Black C
HEX #000000
CMYK 0%, 0%, 0%, 100%
RGB 0, 0, 0

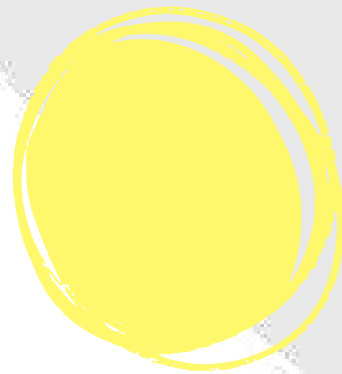


PANTONE White
HEX #ffffff
CMYK 0%, 0%, 0%, 0%
RGB 255, 255, 255

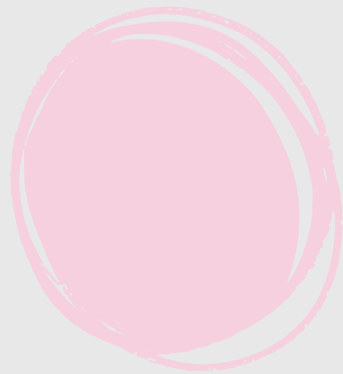
Paleta **secundaria**



HEX #e8e8e8
CMYK 0%, 0%, 0%, 9%
RGB 232, 232, 232



HEX #fff86c
CMYK 0%, 3%, 58%, 0%
RGB 255, 248, 108



HEX #f7d0df
CMYK 0%, 16%, 10%, 3%
RGB 247, 208, 223



HEX #bde5e5
CMYK 17%, 0%, 0%, 10%
RGB 189, 229, 229



HEX #40c679
CMYK 68%, 0%, 39%, 22%
RGB 64, 198, 121



HEX #3366f2
CMYK 79%, 58%, 0%, 5%
RGB 51, 102, 242

Puedes usar estos colores en la paleta secundaria

Tipografía

Jost es el tipo de letra más utilizado en nuestra marca. Se aconseja utilizarlo en la medida de lo posible. Tener una fuente de firma contribuye a una marca fuerte.

Se considera como un componente visual y debe ser coherente en todo momento.

ALTERNATIVAS:

Futura Hv BT
Heavy

Book

Jost
Semibold
Medium
Regular
Light

[Link Tipografía](#)

A N T E T Í T U L O

Jost Regular, MAYUS, interletrado +500

El título **va aquí**

Jost Semibold, es conveniente usar los dos colores primarios combinados

El subtítulo va aquí

Jost Medium, color negro

Cuerpo del texto... lorem ipsum dolor sieat amet,
consectetur adipiscing elit.

Jost Regular, color negro

Ejemplo

S O B R E N O S O T R O S

Nuestra **visión**

A qué aspiramos

Nuestra visión es la de un mundo en el que todos los niños/as y adolescentes tengan derecho a que su voz sea escuchada sobre las situaciones de vida que les afectan, y siempre que se vulneren sus derechos.

Conscientes de que son los más indefensos de nuestra sociedad, nuestra visión es la de un mundo en el que esos niños/as y adolescentes tengan plenamente protegidos sus derechos.

A N T E T Í T U L O

Título

Subtítulo

Cuerpo

Fotografía

Las fotografías son una gran manera de mostrar sentimientos. Pueden ser fotos de niños, niñas y adolescentes; así como actividades o eventos. Si la foto lleva copy hay que ponerlo



PAUTAS DE FOTOGRAFÍA:

- Utilice la foto completa tanto como sea posible y no la recorte.
- Todas las fotos ya han pasado por el posprocesamiento.
- No voltear las fotos.

[Link Fotografías](#)



Ejemplos de fotografía

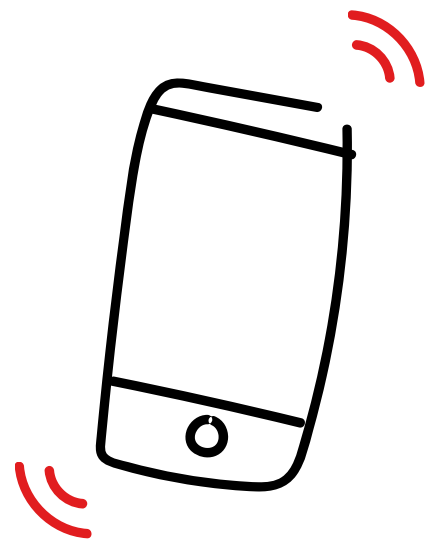
Paleta **reflejada** en la fotografía

Todos nuestros colores en miles de combinaciones.

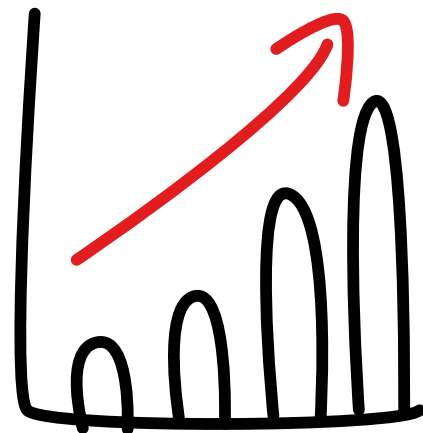


Iconografía **draw**

Esta iconografía se utiliza para representar los cuatro pilares de ANAR. Hogares de Acogida, Líneas de Ayuda, Colegios e Institutos y Centro de Estudios e Investigación.



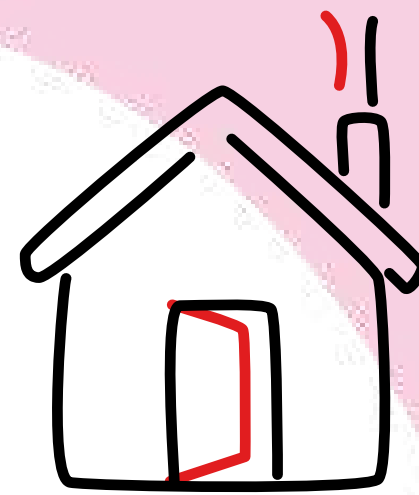
Líneas de
Ayuda ANAR



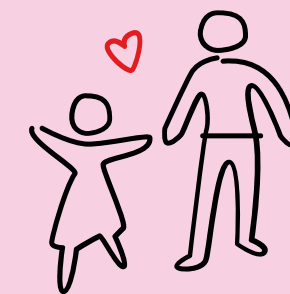
Centro de Estudios
e Investigación



Colegios e
Institutos



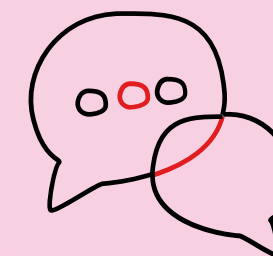
Hogares de
Acogida



Familia y
Centros Escolares



Acoso
Escolar



Desaparecidos

[Link Iconografía
draw](#)

Iconografía **vector**

Esta iconografía se utiliza para representar nuestra misión y las características de las Líneas de Ayuda.

Iconografía Nuestra Misión



Escuchar



Ayudar



Acoger



Motivar



Prevenir

Iconografía Características de las Líneas de Ayuda ANAR



24 horas



365 días



Servicio Gratuito



Confidencial
y anónimo



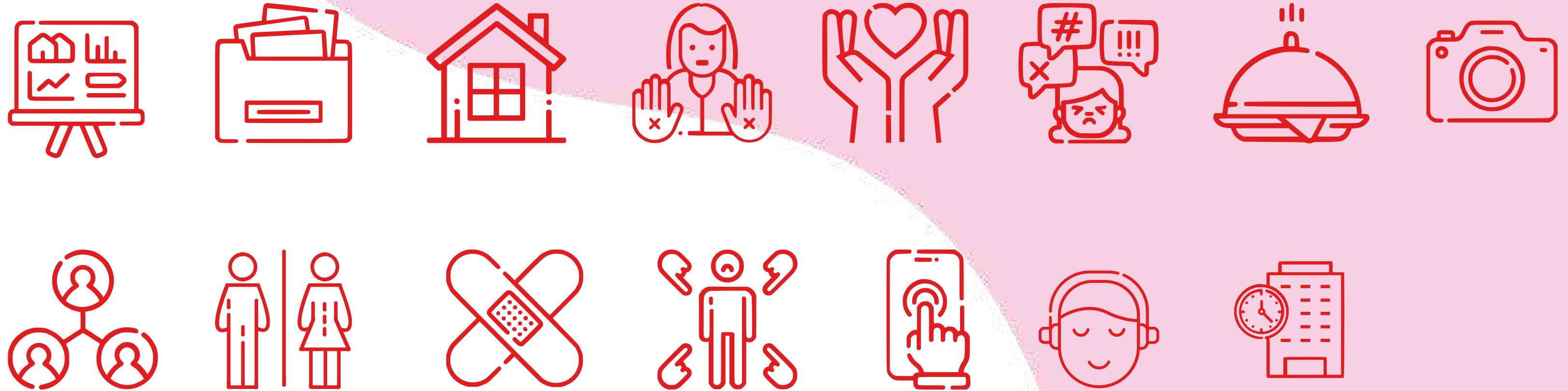
Para toda España



Atendido por
psicólogos apoyados
por el Departamento
Jurídico y Social

[Link Iconografía vector](#)

Otros **iconos**



Otros iconos

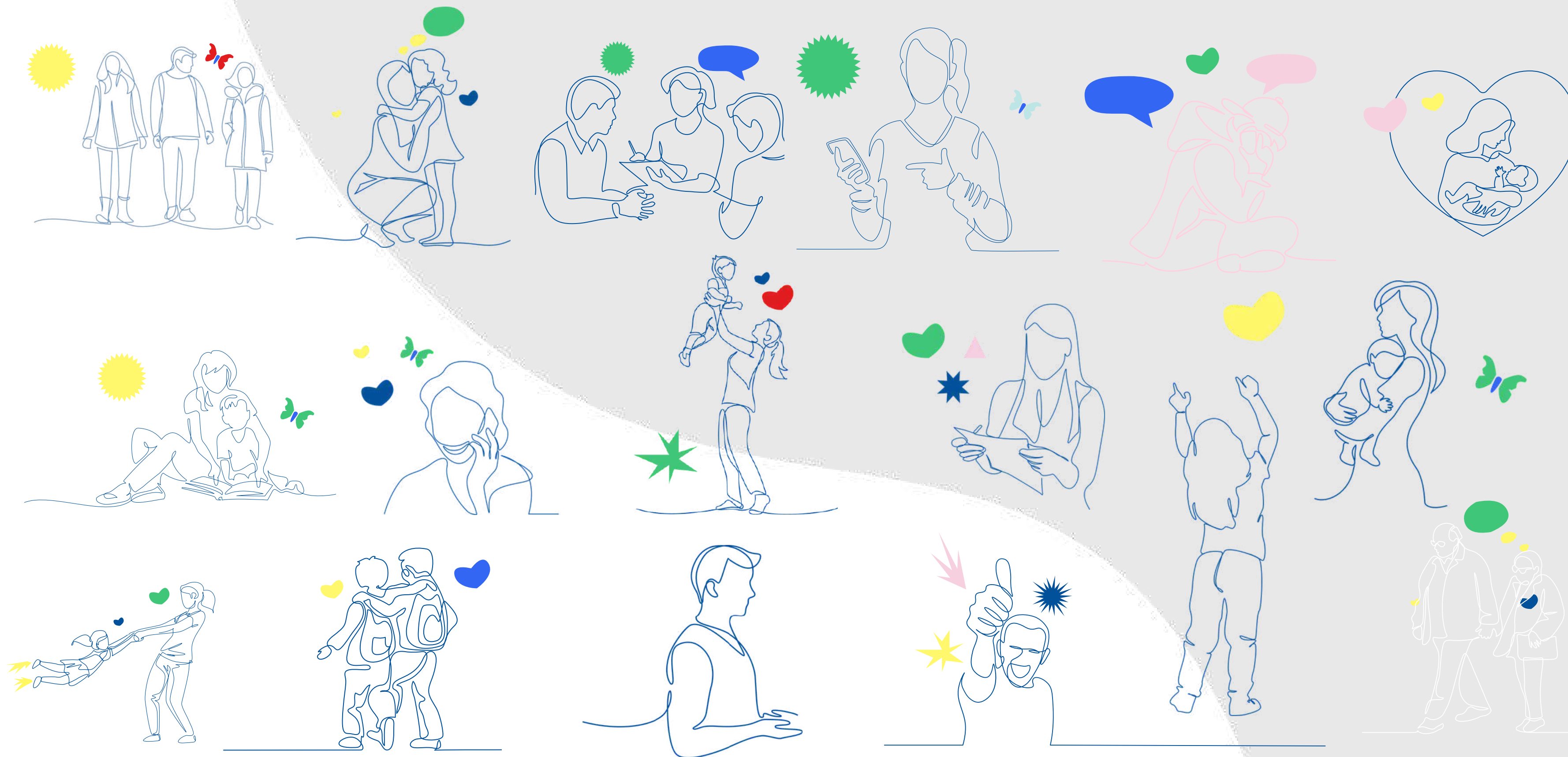
Ilustraciones

Las ilustraciones serán un recurso más en el diseño. Siempre serán utilizadas con los colores secundarios.

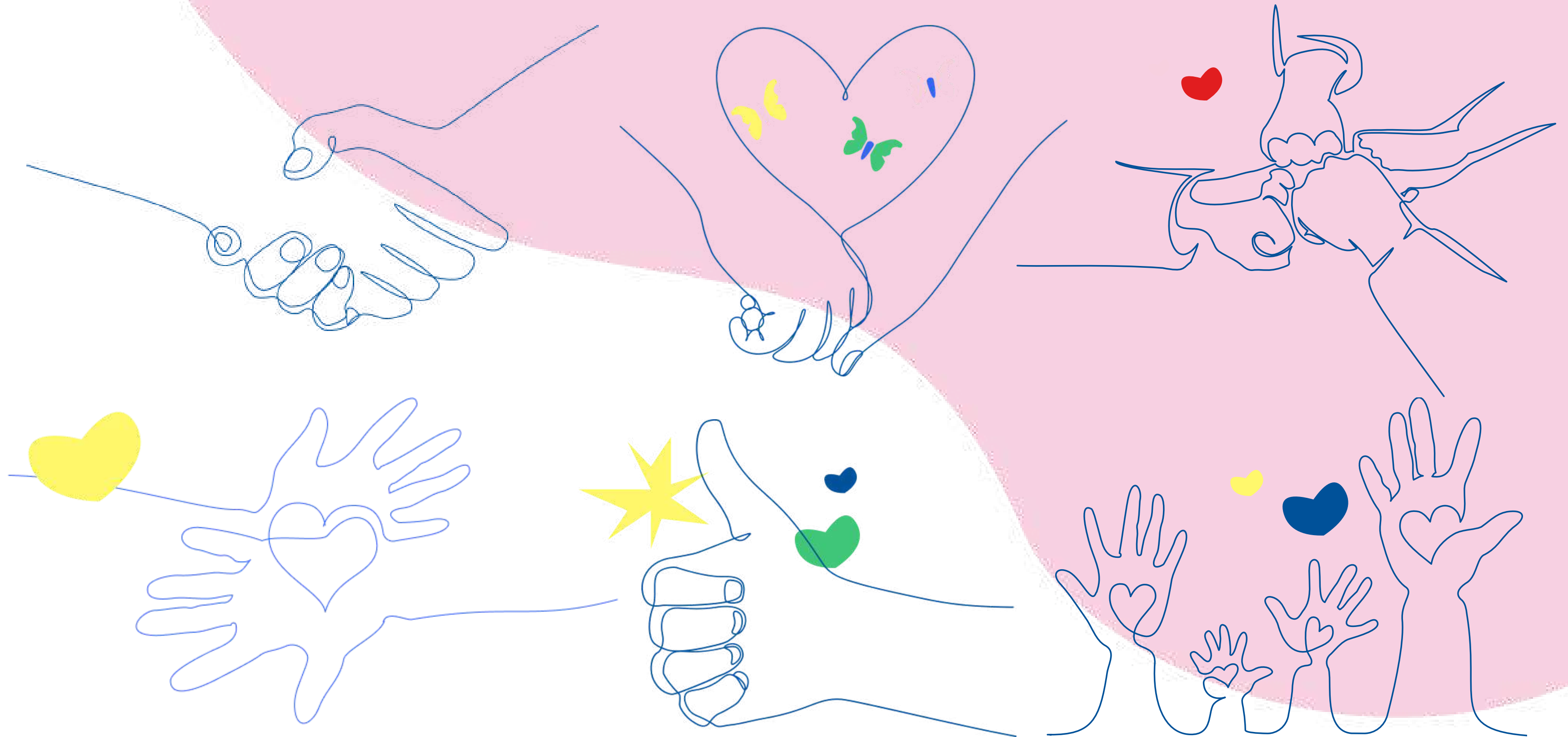


[Link Ilustraciones](#)

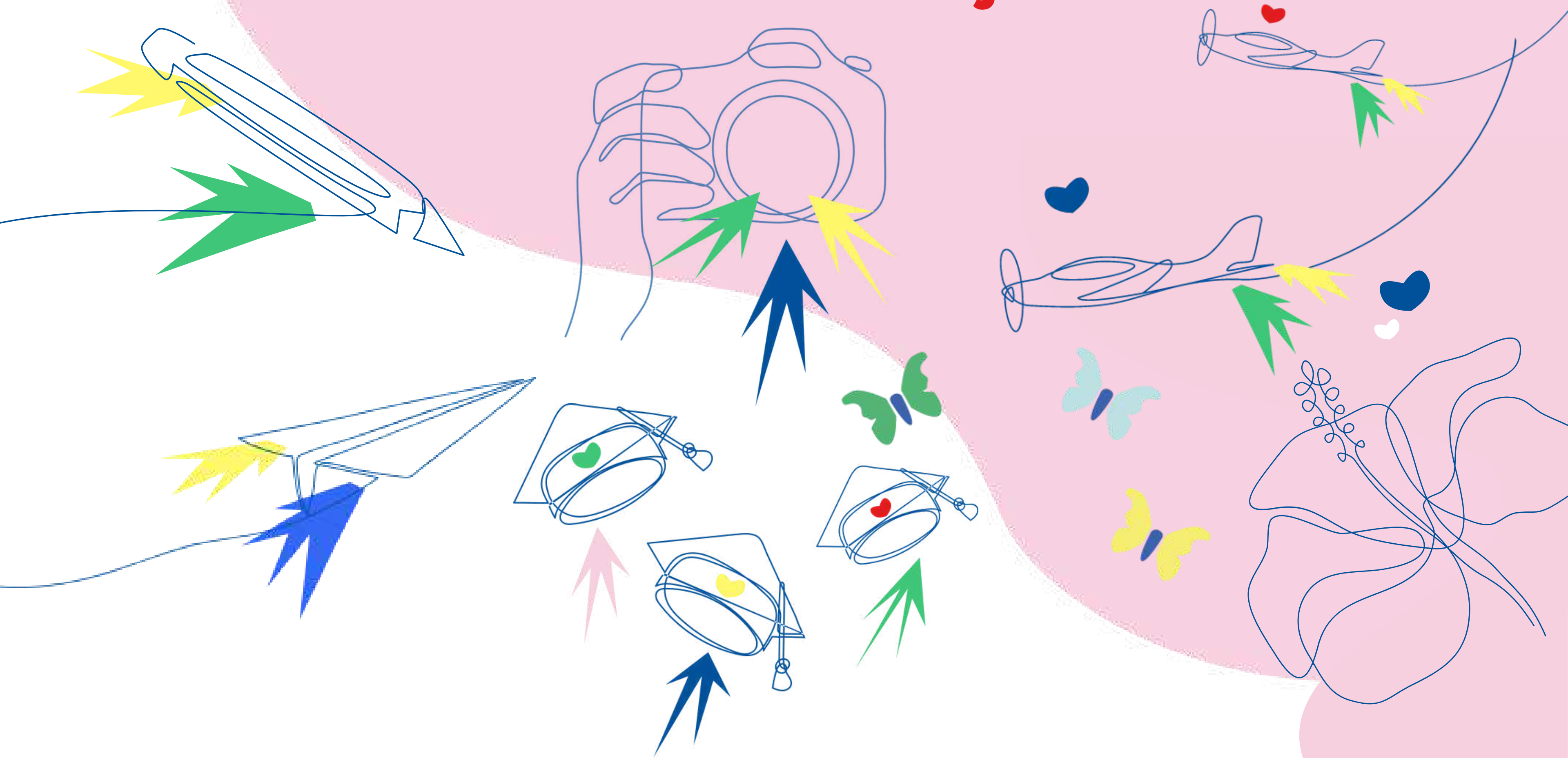
Ilustraciones **personas**



Ilustraciones **manos**



Ilustraciones **objetos**



Otros Recursos

Fondos



Tramas



[Otros recursos](#)



**Departamento de Marketing &
Fundraising de Fundación ANAR**

Avda. de América 24, 1º interior
28028 Madrid, España
91 72 62 700

anar.org

Fundación ANAR
CIF G-80453731